



Balanços i Comptes Exercici 2019



**CB ASSOCIATS, S.L.**

# Compte de Pèrdues i Guanyos

Empresa 00042 - FORUM SD CATALUNYA

Pàgina

1

Data llistat

31/12/2019

Observacions

Període

De Gener a Desembre

**2019**

1. Import net de la xifra de negocis	47.519,00
705           PRESTACIÓ DE SERVEIS	47.519,00
4. Aprovisionaments	-1.699,34
602           COMPRES ALTRES APROV.	-1.699,34
5. Altres ingressos d'explotació	35.850,00
740           SUBVENCIONS	35.850,00
6. Despeses de personal	-35.109,31
640           SOUS I SALARIS	-26.733,38
642           SEGURETAT SOCIAL	-8.375,93
7. Altres despeses d'explotació	-48.678,17
623           SERVEIS PROFESSIONALS	-24.030,12
626           SERVEIS BANCARIS	-1.051,53
627           PUBLICITAT PROPAGANDA I RR.PP.	-2.628,00
628           SUBMINISTRAMENTS	-340,95
629           ALTRES SERVEIS	-20.594,77
631           ALTRES TRIBUTS	-32,80
<b>A) RESULTAT D'EXPLOTACIÓ</b>	<b>-2.117,82</b>
<b>C) RESULTAT ABANS D'IMPOSTOS</b>	<b>-2.117,82</b>
<b>D) RESULTAT DE L'EXERCICI</b>	<b>-2.117,82</b>

# Compte de Pèrdues i Guanyys

Empresa 00042 - FORUM SD CATALUNYA

Pàgina

1

Data llistat

31/12/2019

Observacions

Període

De Gener a Desembre

**2019**

1. Import net de la xifra de negocis		47.519,00
7050	PRESTACIÓ DE SERVEIS	47.519,00
4. Aprovisionaments		-1.699,34
6020	COMPRES ALTRES APROV.	-1.699,34
5. Altres ingressos d'explotació		35.850,00
7400	SUBVENCIONS I DONACIONS	35.850,00
6. Despeses de personal		-35.109,31
6400	SOUS I SALARIS	-26.733,38
6420	SEG. SOCIAL A CÀRREC DE L'EMP.	-8.375,93
7. Altres despeses d'explotació		-48.678,17
6230	SERVEIS PROFESSIONALS INDEP.	-24.030,12
6260	SERVEIS BANCARIS I SIMILARS	-1.051,53
6270	PUBLICITAT PROPAGANDA I RR.PP.	-2.628,00
6280	SUBMINISTRAMENTS	-340,95
6291	DESPESES JUNTA	-7.421,44
6292	ALTRES SERVEIS SOCIS	-6.017,82
6294	ASSIST. CONGRESSOS I SEMINARIS	-1.347,51
6295	ALTRES SERVEIS	-5.808,00
6310	ALTRES TRIBUTS	-32,80
<b>A) RESULTAT D'EXPLOTACIÓ</b>		<b>-2.117,82</b>
<b>C) RESULTAT ABANS D'IMPOSTOS</b>		<b>-2.117,82</b>
<b>D) RESULTAT DE L'EXERCICI</b>		<b>-2.117,82</b>

# Balanç de Situació

Empresa 00042 - FORUM SD CATALUNYA

Pàgina

1

Data llistat

31/12/2019

Observacions

Període

De Gener a Desembre

<b>ACTIU</b>		<b>2019</b>
<b>B) ACTIU CORRENT</b>		<b>24.214,09</b>
II. Deutors comercials i altres comptes a cob.		36.785,82
1. Clients vendes i prestacions de serveis		36.785,00
b) Clts.vendes i prestació serveis CT		36.785,00
430	CLIENTS	36.785,00
3. Altres deutors		0,82
473	HISENDA PÚBLICA, RETENCIONS	0,82
VI. Efectiu i altres actius líquids equival.		-12.571,73
570	CAIXA, EUROS	366,26
572	BANCS, INSTITUCIONS DE CRÈDIT	-12.937,99
<b>TOTAL ACTIU</b>		<b>24.214,09</b>

# Balanç de Situació

Empresa 00042 - FORUM SD CATALUNYA

Pàgina

2

Data llistat

31/12/2019

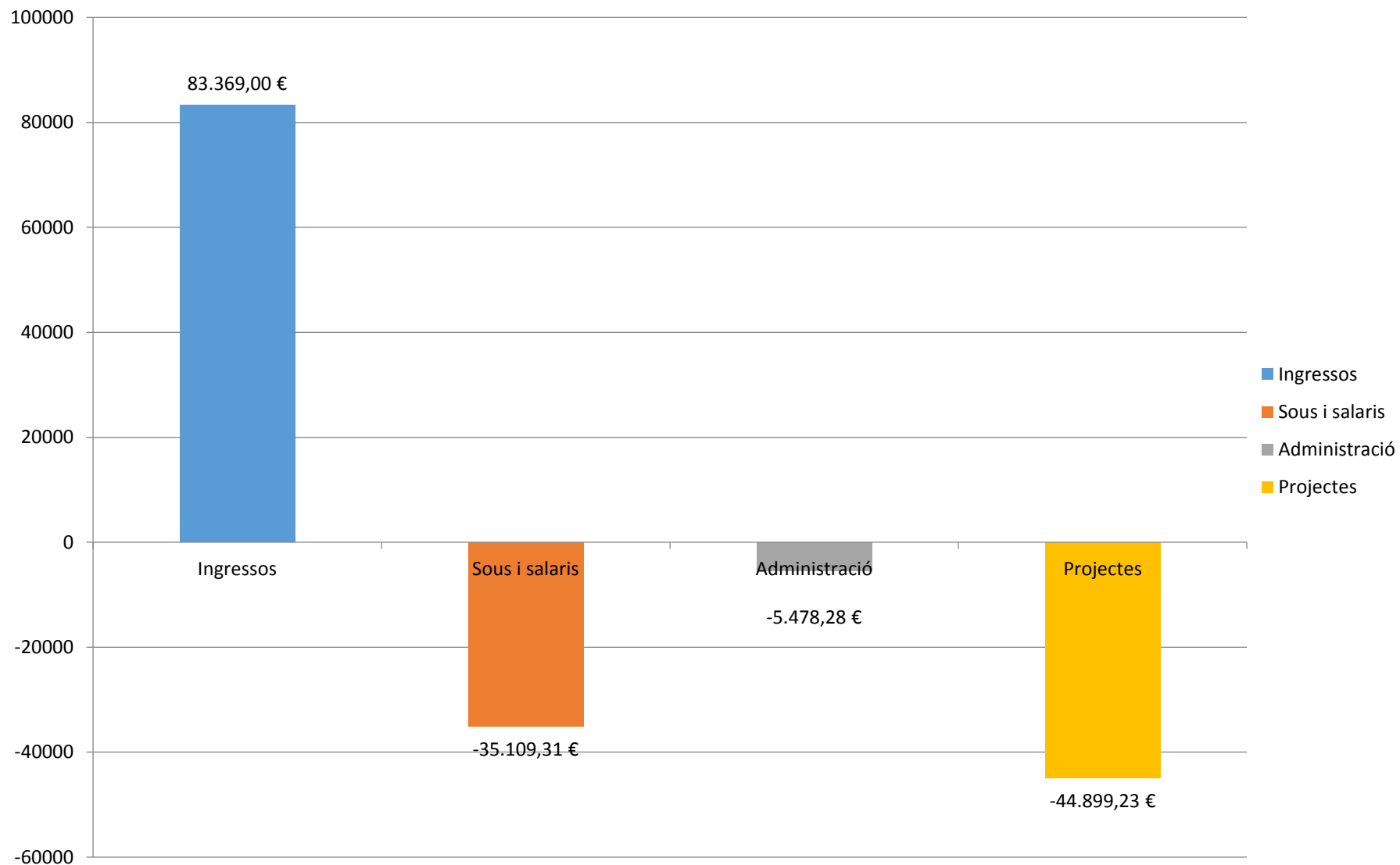
Observacions

Període

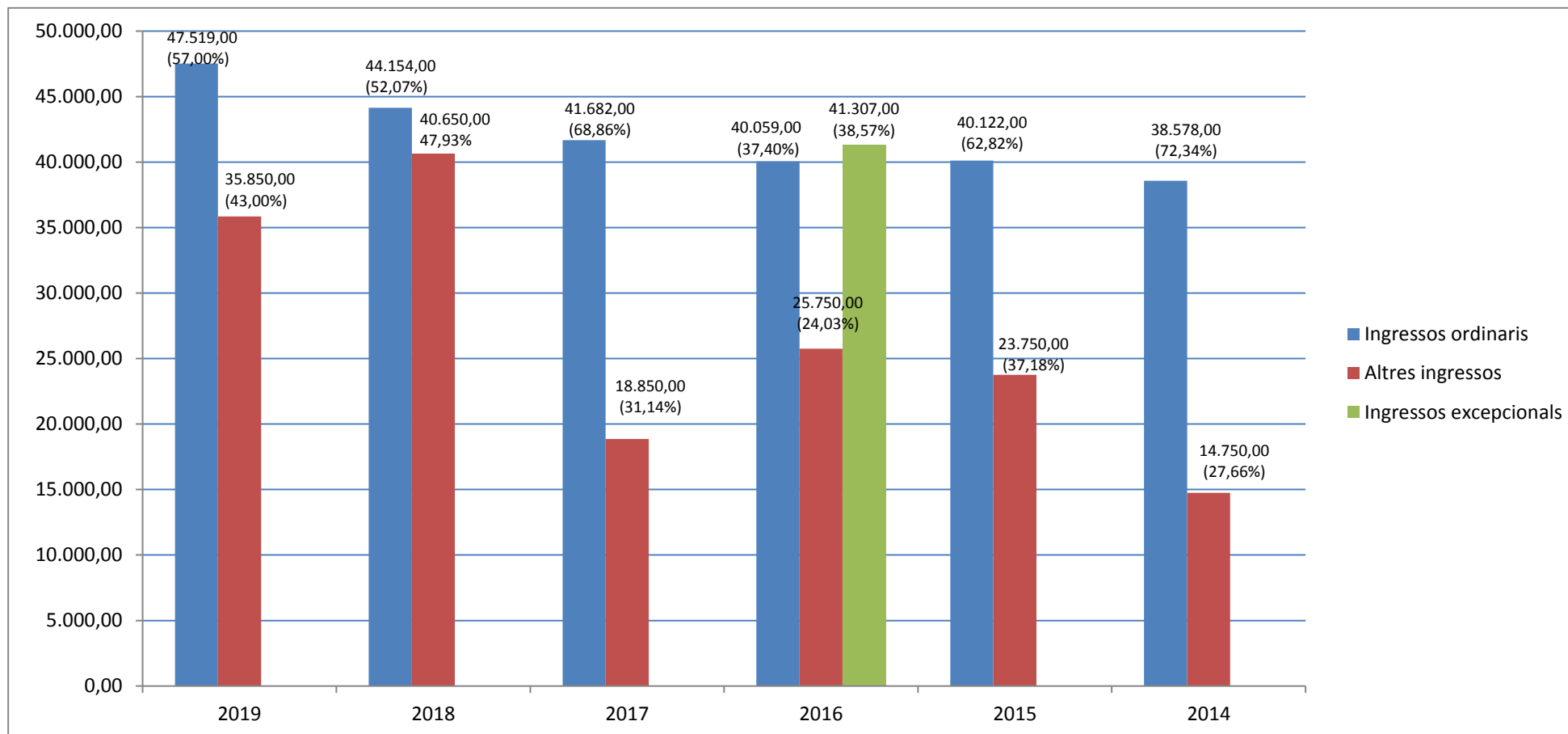
De Gener a Desembre

<b>P ASS I U</b>		<b>2019</b>
<b>A) PATRIMONI NET</b>		<b>14.726,56</b>
A-1) Fons pròpis		14.726,56
I. Capital		2.169,61
1. Capital escriturat		2.169,61
100	CAPITAL SOCIAL	2.169,61
V. Resultats d'exercicis anteriors		14.674,77
120	ROMANENT	31.893,83
121	RESULTATS NEGATIUS EXERC. ANT.	-17.219,06
VII. Resultat de l'exercici		-2.117,82
<b>C) PASSIU CORRENT</b>		<b>9.487,53</b>
IV. Creditors comerc. i altres comptes a pagar		9.487,53
2. Altres creditors		9.487,53
410	CREDITOR PER PRESTACIÓ DE SERV	6.388,37
465	REMUNERACIONS PENDENTS	-2,13
475	HISENDA PÚBLICA, CREDITORA P	1.913,68
476	ORGANISMES DE LA SEGURETAT SO	1.187,61
<b>T O T A L PATRIMONI NET I PASSIU</b>		<b>24.214,09</b>

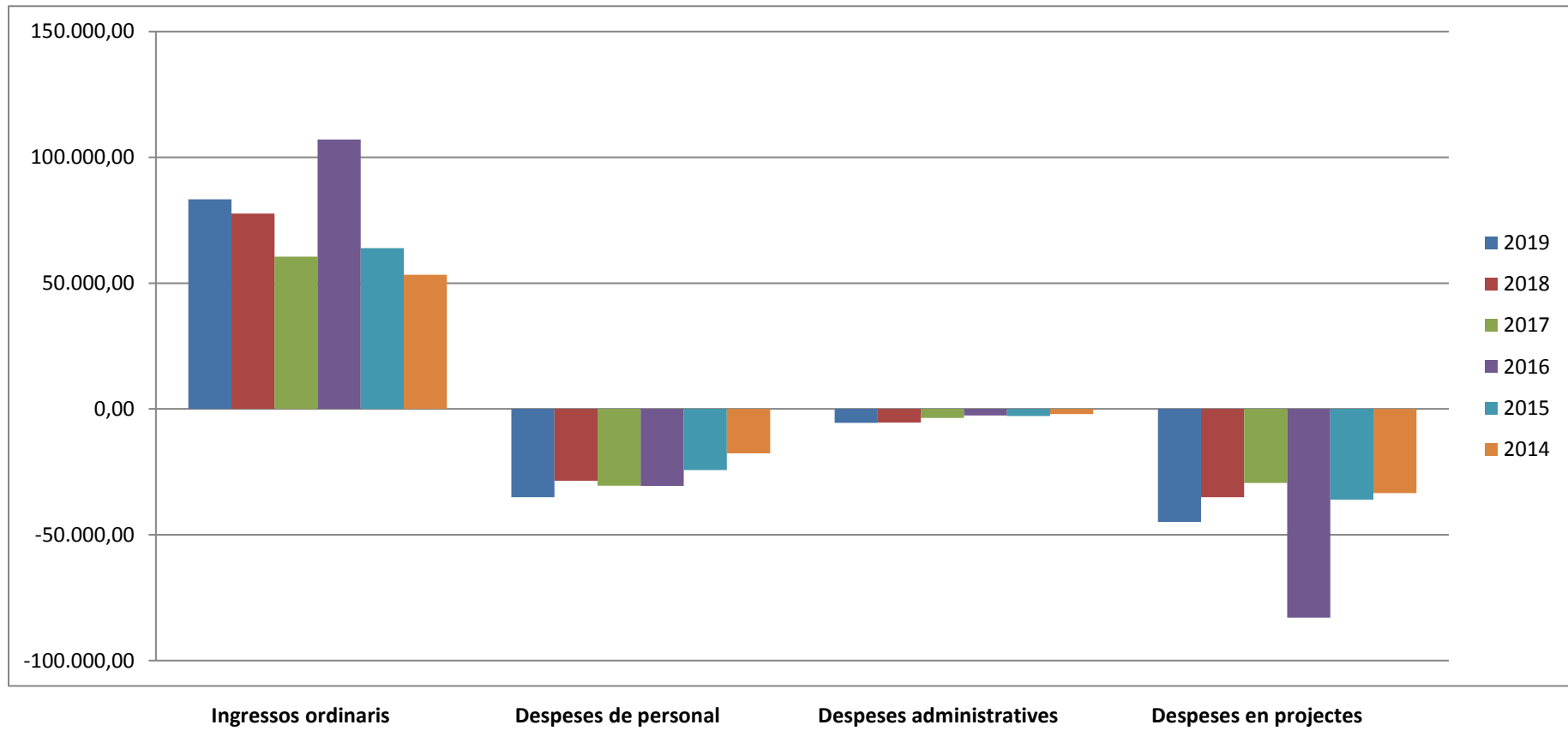
## INGRESSOS I DESPESES 2019



## EVOLUCIÓ D'INGRESSOS ANUALS



## VARIACIÓ D'INGRESSOS I DESPESES ANUALS





## EVOLUCIÓ DELS INGRESSOS ANUALS PER TIPOLOGIA

